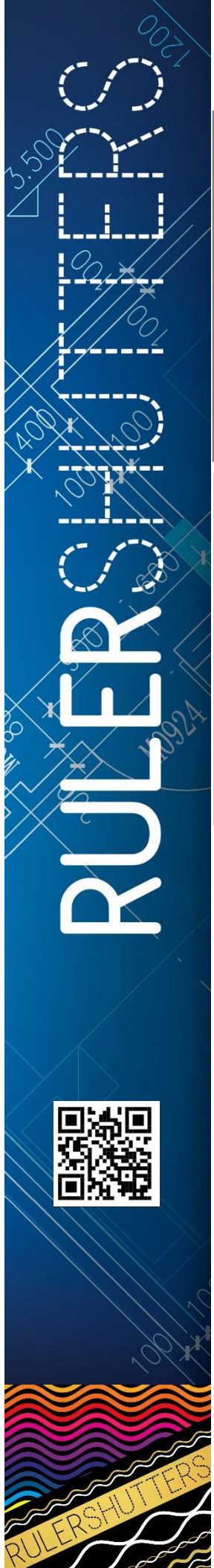
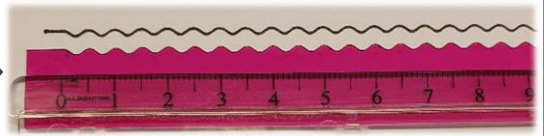


# Mode d'emploi du kit de volets ondulés RULERSHUTTERS.



## 01 Réalisation de petites ondulations : Volet rose.

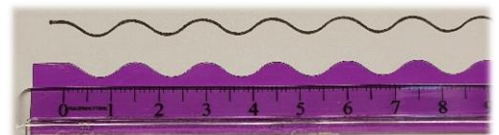
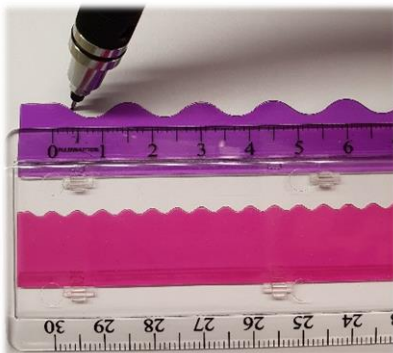
Appuyer modérément la mine contre le bord ondulé du volet et adapter la vitesse de traçage.



- Facilité : ★★★★★
- Rapidité : ★★★★★
- Précision : ★★★★★

## 02 Réalisation de grandes ondulations : Volet violet.

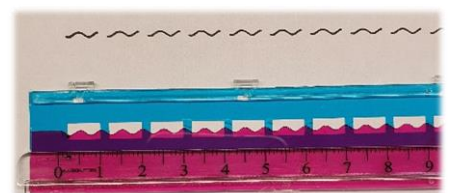
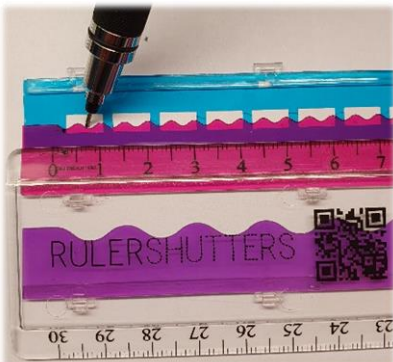
Appuyer modérément la mine contre le bord ondulé du volet et adapter la vitesse de traçage.



- Facilité : ★★★★★
- Rapidité : ★★★★★
- Précision : ★★★★★

## 03 Réalisation de petites ondulations discontinues : Volet rose sur le volet bleu.

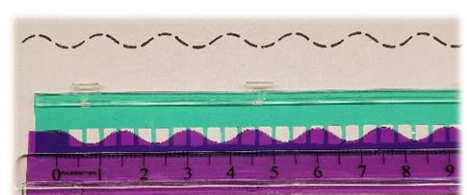
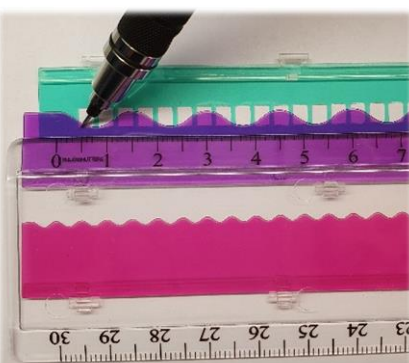
Appuyer fermement sur la règle après l'avoir posée sur un volet perforé\* puis tracer.



- Facilité : ★★★★★
- Rapidité : ★★★★★
- Précision : ★★★★★

## 04 Réalisation de grandes ondulations discontinues : Volet violet sur le volet vert.

Appuyer fermement sur la règle après l'avoir posée sur un volet perforé\* puis tracer.



- Facilité : ★★★★★
- Rapidité : ★★★★★
- Précision : ★★★★★

Diamètre mine conseillé : 1.0 mm max

\* : Règle et volets perforés Rulershutters vendus séparément.